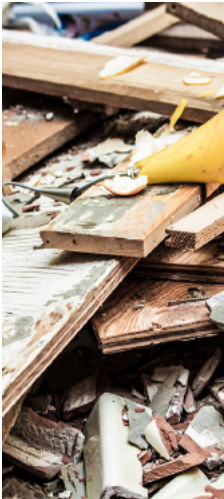


Acceptatievoorwaarden



Bouw- en sloopafval

Recyclebaar afval afkomstig van bouw- en sloopwerkzaamheden.

Afvalstoffen die vrijkomen bij respectievelijk bouwen, renoveren en slopen van woningen, gebouwen en andere bouwwerken, zoals kunstwerken en wegen

- Mix van puin/betonafval (beton, cement, metselwerk, bakstenen, dakpannen, aardewerk, tegels, natuursteen), hout, bouwfolie en metaal.
- Maximum 200 kg van een combinatie van restafval, glas, roofing, tapijten, kalkproducten, gipsplaten, isolatie per ton.
- Huishoudelijk afval
- Grof afval
- Afval in vuilniszakken
- Autobanden
- De container dient 80% inerte materialen te bevatten.
- Asphalt, asbestcement
- Elektronisch schroot
- Klein gevaarlijk afval, zoals lege spuitbussen, verfpotten, verfresten, TL-lampen

Indien bij aanlevering afwijkingen geconstateerd worden op beschreven voorwaarden dan houden we ons het recht voor de betreffende partij te weigeren, dan wel als het alsnog geaccepteerd kan worden, deze te accepteren tegen aangepaste condities. Wanneer er sprake is van de aanwezigheid van gevaarlijke stoffen en/of zogenaamde ZS, of (afval)stoffen die ZS bevatten, dan dient u dat direct te melden (ZS = Zeer Zorgwekkende Stof).

■ Toegestaan ■ Niet toegestaan



Acceptatievoorwaarden



Gemengd tuinafval

Gras en tuin- en plantsoenafval

- Snoeihout (takken en stammen, diameter < 15 cm)
- Bladeren, gras, haagscheersel en bloemen
- Wortels en stronken
- Takken met diameter van > 15 cm
- Gevaarlijk afval
- Andere soorten afval
- Planten met aanhangend zand/grond
- Struiken met aanhangend zand/grond
- Boomstobben
- Mest of meststoffen
- (Verontreinigde) grond/zand

Indien bij aanlevering afwijkingen geconstateerd worden op beschreven voorwaarden dan houden we ons het recht voor de betreffende partij te weigeren, dan wel als het alsnog geaccepteerd kan worden, deze te accepteren tegen aangepaste condities. Wanneer er sprake is van de aanwezigheid van gevaarlijke stoffen en/of zogenaamde ZZS, of (afval)stoffen die ZZS bevatten, dan dient u dat direct te melden (ZZS = Zeer Zorgwekkende Stof).

■ Toegestaan ■ Niet toegestaan

Acceptatievoorwaarden



Zuiver Steenpuin

Inert bouw- en sloopafval, voornamelijk afkomstig van afbraakwerken

- Bakstenen, natuursteen, betonstenen, metselwerk, dakpannen en tegels
- Puin afkomstig van niet-selectieve sloop
- Puin van containerparken, particulieren
- Puin van afgezeefde bodem die niet voldoet aan VLAREBO bijlage VI en VII
- Asbesthoudende platen (eterniet), vrij asbest, isolatiemateriaal en roofing
- Onzuiverheden zoals hout, papieren karton, isolatie, rubber restafval, gipsplaten en kalkafval
- Gevaarlijke en toxische stoffen
- Keramiek, keramische tegels en leistenen
- Puin van een calamiteit of brand
- Puin van een sanering
- Stukgrootte < 70 cm. Indien > 70 cm zal een toeslag worden aangerekend
- < 5% zand/grond. Indien > 5% zal een toeslag worden aangerekend.
- Asphalt, Gyproc en Ytong
- Verdachte grond: risicogrond of grond opgenomen in het register van verontreinigde gronden, art. 9 VLAREBO
- Vreemde voorwerpen die de recyclage en de verwerking kunnen verhinderen

Indien bij aanlevering afwijkingen geconstateerd worden op beschreven voorwaarden dan houden we ons het recht voor de betreffende partij te weigeren, dan wel als het alsnog geaccepteerd kan worden, deze te accepteren tegen aangepaste condities. Wanneer er sprake is van de aanwezigheid van gevaarlijke stoffen en/of zogenaamde ZS, of (afval)stoffen die ZS bevatten, dan dient u dat direct te melden (ZS = Zeer Zorgwekkende Stof).

■ Toegestaan ■ Niet toegestaan

Acceptatievoorwaarden



Bedrijfsrestafval

Bedrijfsrestafval is de fractie van bedrijfsafvalstoffen die niet selectief worden aangeboden of ingezameld. Doorzichtige zakken zijn verplicht vanaf 01/01/2023, voor alle zakken onafhankelijk van hun formaat/inhoud.

- Niet gevaarlijke afvalstoffen waarvoor er geen verplichting is om het selectief in te zamelen en waarbij geen gevaar uitgaat voor de inzameling en verwerking van bedrijfsrestafval.
- Bedrijfsafvalstoffen die gescheiden moeten worden aangeboden (VLAREMA art 4.3.2)
- Afvalstoffen waarbij een gevaar uitgaat voor de inzameling en verwerking van bedrijfsafval; scherpe objecten en hete, warme afvalstoffen die brandbare en toxische gassen bevatten en afvalstoffen die exotherm kunnen reageren.
- Niet recycleerbare materialen omwille van vervuiling of omwille van samenstelling: zoals vervuild textiel, vervuild papier/karton, vervuilde harde kunststoffen, niet recycleerbare composiet en, samengestelde kunststoffen.
- Afvalstoffen die technisch niet verwerkbaar zijn, technisch niet brandbaar zijn, kraakperswagens of installaties kunnen beschadigen.
- Dierlijke bijproducten
- Bijzonder afvalstoffen met specifieke regeling overeenkomstig VLAREMA afd. 5.2 zoals medisch afval.

Indien bij aanlevering afwijkingen geconstateerd worden op beschreven voorwaarden dan houden we ons het recht voor de betreffende partij te weigeren, dan wel als het alsnog geaccepteerd kan worden, deze te accepteren tegen aangepaste condities. Wanneer er sprake is van de aanwezigheid van gevaarlijke stoffen en/of zogenaamde ZS, of (afval)stoffen die ZS bevatten, dan dient u dat direct te melden (ZS = Zeer Zorgwekkende Stof).

■ Toegestaan ■ Niet toegestaan

